



**Teheim Solingen**

Das vertraute Umfeld ist Lebensqualität



**Teheim Solingen**

Das vertraute Umfeld ist Lebensqualität

## Ambulante Wohngemeinschaften und mehr ...

Im „Teheim-Verbund“ aus Hauspflegeverein e. V., Friedrichshof e. V. und Goudahof gGmbH bieten wir Ihnen neben den ambulanten Wohngemeinschaften speziell für Menschen mit Demenz noch viele weitere Unterstützungsleistungen an:

- Ambulante Pflege (häusliche Versorgung)
- Hauswirtschaft und Betreuung
- Kurzzeitpflege
- Tagespflege
- Wohnen Plus (mit Pflegeleistungen im Bedarfsfall)
- Einzel- und Gruppenbetreuung
- Entlastungsangebote für Angehörige, zum Beispiel kostenfreie Pflegeschulungen und Gesprächskreise
- Pflegeberatungsbesuche
- Vermittlung von „Essen auf Rädern“, Hausnotruf, Pflegehilfsmitteln und Fahrdiensten
- Maßnahmen zur Gesundheitsförderung, zum Beispiel Rehabilitationssport, kurz Rehasport

Weitere Informationen zu unseren Leistungen erhalten Sie unter:

[www.teheim-solingen.de](http://www.teheim-solingen.de)

## Sie haben noch Fragen oder wünschen Beratung?

Rufen Sie uns an oder schreiben Sie uns eine E-Mail mit Ihrem Anliegen. Für eine kostenfreie und unverbindliche Beratung vereinbaren Sie bitte einen Termin.

### **Kathrin Ventura-Kiesler**

Leitung WG Friedrichshof

T. 01522 74383 -17

[k.ventura-kiesler@teheim-solingen.de](mailto:k.ventura-kiesler@teheim-solingen.de)

### **Friedrichshof**

Friedrichstraße 1-3 • 42655 Solingen

### Leistungsanbieter



**Goudahof Solingen gGmbH**

Ambulant betreute WG • Wohnen Plus



**Hauspflegeverein Solingen**

Ambulante Pflege • Betreuung • Hauswirtschaft



## Friedrichshof

Sicher und selbstbestimmt  
leben in betreuten  
Wohngemeinschaften

[www.teheim-solingen.de](http://www.teheim-solingen.de)

## In Gemeinschaft sicher betreut

In den ambulanten Wohngemeinschaften (WG) des Friedrichshofs finden über 65-jährige, dementiell erkrankte Personen ein sicheres Zuhause, das auf ihre speziellen Bedürfnisse zugeschnitten ist.

Die Mieterinnen und Mieter einer WG organisieren ihren Alltag entsprechend ihren Fähigkeiten weitestgehend eigenständig. Alltagsbegleiter stehen ihnen dabei täglich zur Seite. Familienangehörige können sich jederzeit gerne unterstützend in den WG-Alltag ihrer Angehörigen einbringen.

### Voraussetzungen für die Aufnahme in eine WG:

- Pflegebedürftigkeit ab Pflegegrad 2,
- Freude an Gemeinschaft
- und Erfüllung der finanziellen Voraussetzungen.

Der Bezug unserer Wohngemeinschaften ist unabhängig von Ihrer individuellen finanziellen Situation möglich. Gerne können Sie ein persönliches Beratungsgespräch dazu vereinbaren.

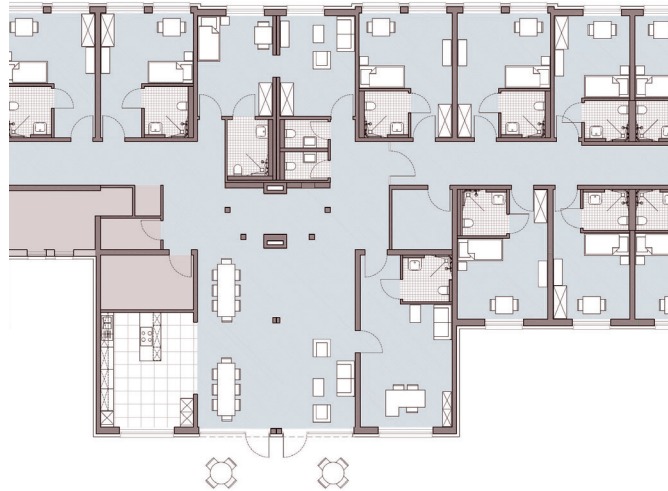
Vor Aufnahme in eine Wohngemeinschaft führen wir ein Vorgespräch mit den mietenden Personen und organisieren ein Kennenlernen der Mitbewohnerinnen und Mitbewohner.

### Versorgung bis an das Lebensende

Unsere Wohngemeinschaften sind gut vernetzt. Wir arbeiten eng mit Ärzten, Ergo- und Physiotherapeuten sowie mit Seelsorgern und Kirchengemeinden zusammen. Daher können wir unsere Mieterinnen und Mieter im Krankheitsfall medizinisch versorgen – und im Bedarfsfall palliativ professionell betreuen und begleiten bis an ihr Lebensende.

## Einfach einziehen und wohlfühlen

Die ambulanten Wohngemeinschaften des Friedrichshofs sind liebevoll gestaltet und selbstverständlich barrierefrei. Personen mit Behinderung kommen in allen Räumlichkeiten ohne fremde Hilfe gut zurecht.



### Eine Wohngemeinschaft umfasst:

- 12 Einzelzimmer mit jeweils eigenem Bad und eigener Toilette,
- einen großen Aufenthaltsbereich mit Küche und Terrasse
- sowie weitere Gemeinschaftsflächen.

Mietende Personen können ihren privaten Wohnraum frei nach ihren Wünschen gestalten und einrichten – gemäß unserem Leitgedanken:

**„Das vertraute Umfeld ist Lebensqualität“.**



## Mieten und finanzieren – so geht's

Für ein WG-Zimmer schließen die Mieterinnen und Mieter einen Mietvertrag mit der Goudahof gGmbH ab und zahlen eine entsprechende Mietkaution.

Über die monatlichen Haushaltskosten (z. B. Lebensmitteleinkauf) wird eine Pauschale vereinbart.

Die Leistungen der täglichen Grundversorgung, zum Beispiel Pflege und 24-Stunden-Betreuung, vereinbaren die mietenden Personen mit unserem Pflegedienst Hauspflegeverein Solingen. Die Abrechnung dieser Leistungen erfolgt bis zum Höchstbetrag über die Pflegekasse.

**Die aktuellen Preise entnehmen Sie bitte der Preisübersicht auf unserer Website**  
[www.teheim-solingen.de/service](http://www.teheim-solingen.de/service)



Die Pflegeberatung der Stadt Solingen nimmt eine sozialhilferechtliche Prüfung vor, damit im Bedarfsfall eine Kostenübernahme (Miete und Betreuungspauschale) gesichert ist.

Nehmen Sie frühzeitig Kontakt mit der Stadt Solingen auf, um den Aufnahmeprozess zu beschleunigen.